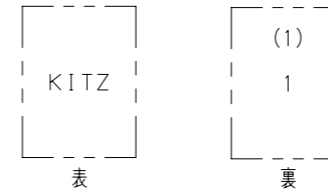
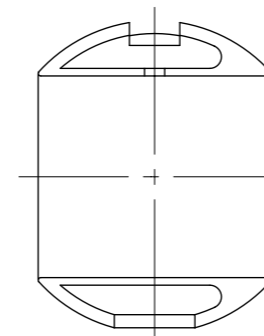


ハンドル表示



弁箱表示



呼び径 2.1/2 のみ

ボール形状

寸法表

単位: mm

呼び径		d	d2 (5)	H	D1	L	S1		
B	A								
1/4	8	10	Rc 1/4	39	60	50	20		
3/8	10	10	Rc 3/8	39	60	50	23		
1/2	15	10	Rc 1/2	39	80	65	28		
3/4	20	15	Rc 3/4	42	80	68	34		
1	25	20	Rc 1	46	110	79	41		
1.1/4	32	25	Rc 1.1/4	51	110	86	50		
1.1/2	40	32	Rc 1.1/2	56	110	96	56		
2	50	40	Rc 2	65	140	109	68		
2.1/2	65	50	Rc 2.1/2	85	200	127	86		
3	80	65	Rc 3	105	300	153	100		

- 注 (1) 呼び径を表わしています。
 (2) 耐脱亜鉛黄銅。
 (3) ニッケル・クロムめっき
 (4) プラスチックカバー付き
 (5) サイズ1.1/4以上の有効ねじ長さ、基準径の位置は当社の標準寸法です。
 (6) 配管される管用テーパ-おねじはJIS B0203の規格範囲内のねじをご使用ください。

部番	部品名	個数	材料	記事
1	弁箱	1	鍛造用黄銅	C3771
2	ふた	1	鍛造用黄銅	C3771
3	弁棒	1	黄銅	C3531 (2)
4	ボール	1	鍛造用黄銅	C3771 (3)
				(呼び径 1.1/4 以下, 及び 2.1/2)
		1	ステンレス鋼	A351 Gr. CF8/SCS13A
				(呼び径 1.1/2, 2, 3)
9	ハンドル	1	ステンレス鋼 (4)	(呼び径 2 以下)
		1	ダクタイル鋳鉄	(呼び径 2.1/2 以上)
10	ハンドル押さえナット	1	炭素鋼	
30	ボールシート	2	PTFE	
45	O リング	2	NBR	
47	スラストワッシャ	1	PBT	(呼び径 2 以下)
		1	POM	(呼び径 2.1/2 以上)

規格	面	間	キッツ 標準
	管	接	JIS B0203 (6)
	肉	厚	キッツ 標準
	圧	力	キッツ 標準
製品コード			
製品記号			TG

黄銅 ガス用 ねじ込み形

ボール弁

スタンダードボア型

年月日	2018.07.26	図	番	△		
承認	仲川			△		
検図	中村			△		
設計	林			△		
製図	畑野					
R10-A00076		REV-03		記号	日付	承認

株式会社 **キッツ**