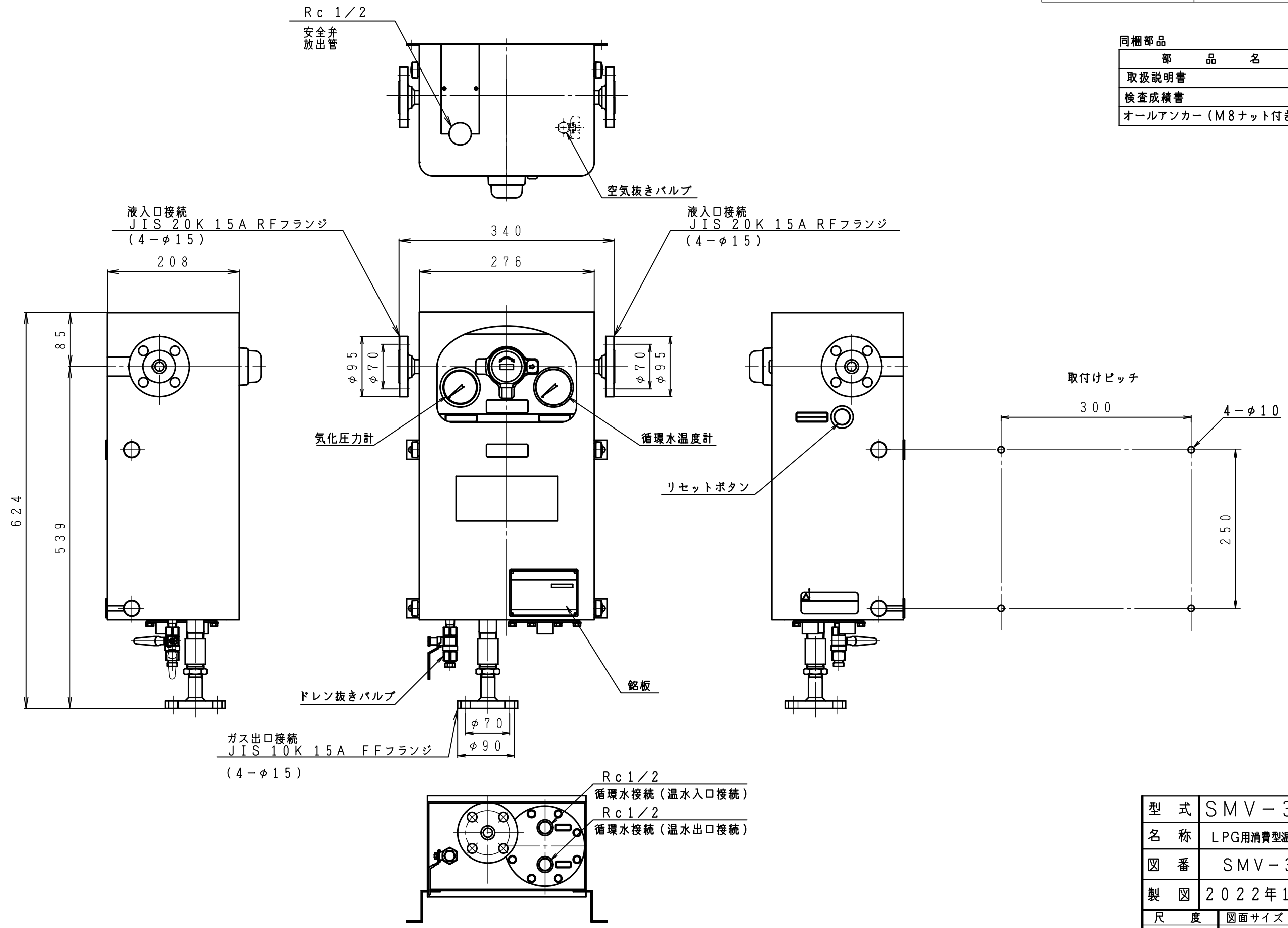


入口圧力範囲 [MPa]	0.20~1.56
使用温度範囲 [℃]	-10~+60

同梱部品		
部 品 名	数 量	
取扱説明書	1	
検査成績書	1	
オールアンカー (M8ナット付き)	4	



※寸法は参考値で記載しています。

型 式	SMV-30C	
名 称	LPG用消費型温水循環式蒸発器	
図 番	SMV-30C-Q	
製 図	2022年12月 1日	
尺 度	図面サイズ	図 法
1:6	A3	第3角法

I.T.O株式会社