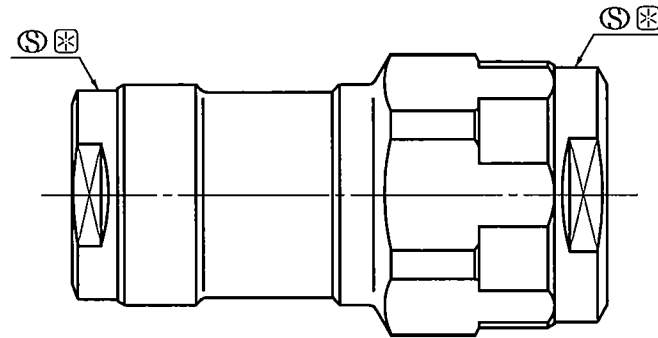
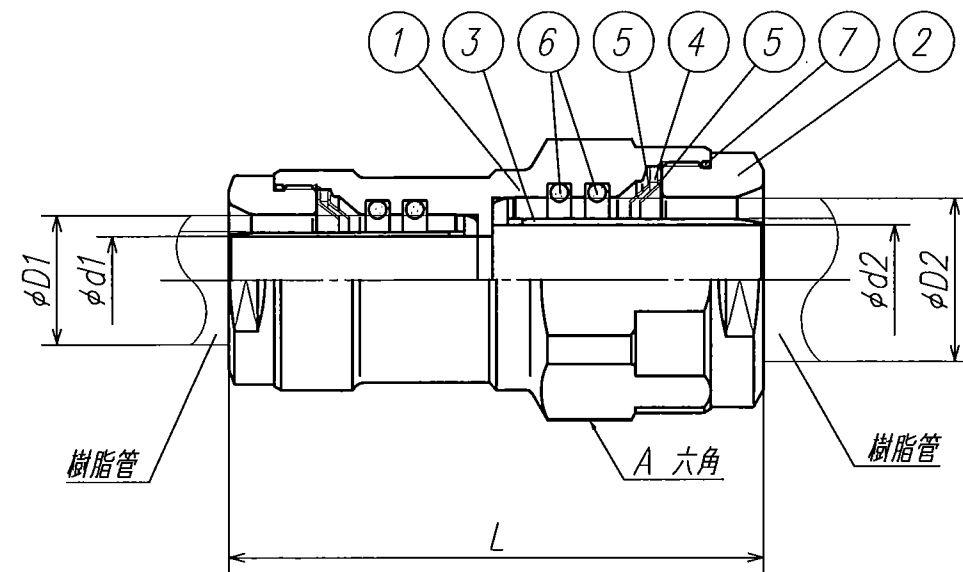


包装時組付図



外觀図



カタログ品番	社内品番	樹脂管 適用	L	A六角	φd1	φD1	φd2	φD2
WJ3-1310-S	NWJ3-1310-S	架橋ポリエチレン管 (M種 PN15 XM) 13A 水道用架橋ポリエチレン管 (M種 XM) ポリブテン管 (J種)	(68)	28	8.5	13	11.5	17
WJ3A-1610-S	NWJ3A-1610-S	架橋ポリエチレン管 (M種 PN15 XM) 10A 水道用架橋ポリエチレン管 (M種 XM) ポリブテン管 (J種)	(71)	34	8.5	13	14.5	21.5
WJ3A-1613-S	NWJ3A-1613-S	架橋ポリエチレン管 (M種 PN15 XM) 13A 水道用架橋ポリエチレン管 (M種 XM) ポリブテン管 (J種)	(71)	34	11.5	17	14.5	21.5
WJ3C-1610-S	NWJ3C-1610-S	架橋ポリエチレン管 (M種 PN15 XM) 10A 水道用架橋ポリエチレン管 (M種 XM) ポリブテン管 (J種)	(71)	34	8.5	13	15	22
WJ3C-1613-S	NWJ3C-1613-S	架橋ポリエチレン管 (M種 PN15 XM) 13A 水道用架橋ポリエチレン管 (M種 XM) ポリブテン管 (J種)	(71)	34	11.5	17	15	22
WJ3A-2013-S	NWJ3A-2013-S	架橋ポリエチレン管 (M種 PN15 XM) 20A 架橋ポリエチレン管 (M種 PN15 XM) 13A 水道用架橋ポリエチレン管 (M種 XM) ポリブテン管 (J種)	(77.5)	40	11.5	17	18	27
WJ3C-2013-S	NWJ3C-2013-S	架橋ポリエチレン管 (M種 PN15 XM) 20A 架橋ポリエチレン管 (M種 PN15 XM) 13A 水道用架橋ポリエチレン管 (M種 XM) ポリブテン管 (J種)	(77.5)	40	11.5	17	18.5	27

2) 20Aは抜き構造が異なります (ロックリング1枚+割リング)  
 注記 1) 製品の説明書・注意書等を確認の上、施工・使用して下さい

部番	部 品 名 称	材	個数	備 考
8	シール		2	
7	Oリング	EPDM	2	
6	Oリング	EPDM	4	
5	ロックリング	SUS	4 (3)	( ) は20Aを含む品番を示す
4	スペーサー (割リング)	C3604BD (PPS)	2	( ) は20Aを含む品番を示す
3	インコア	CAC406C	2	
2	押輪	C3604BD	2	
1	本体	C3604BD	1	

製品図面	第三角法	品名	ダブルロックジョイント	カタログ品番	上記
ONDA 株式会社		ONDA製作所	WJ3型	社内品番	上記